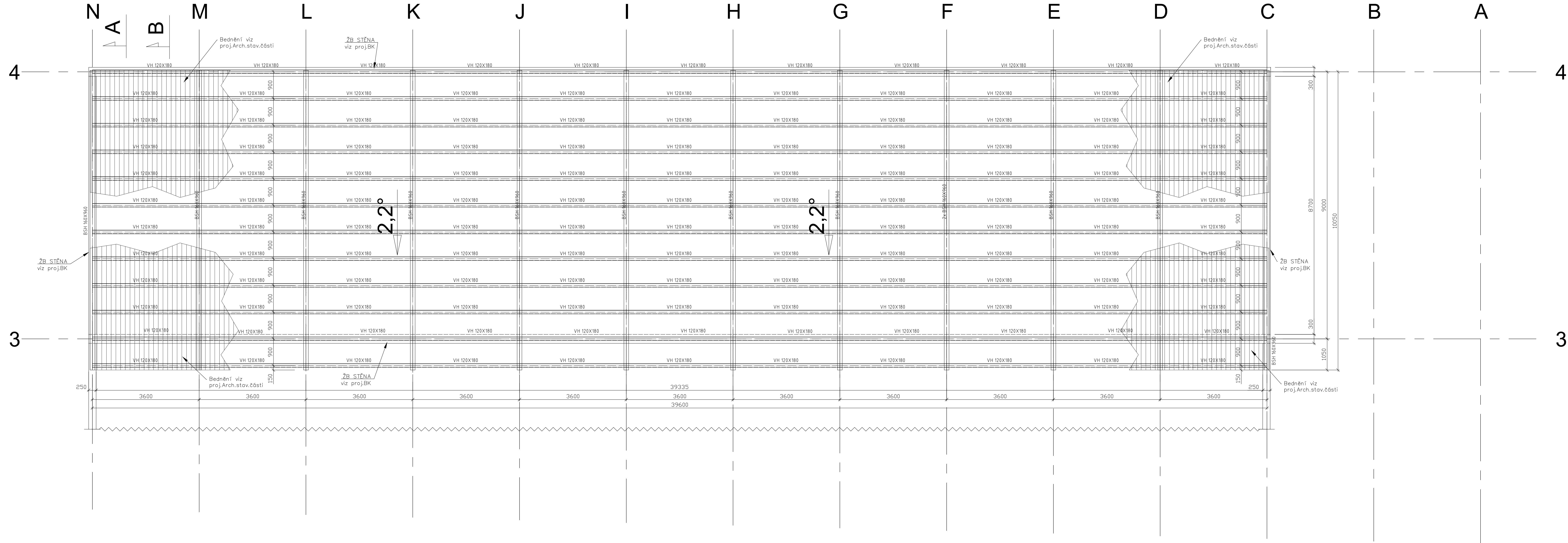



PŮDORYS STŘECHY 1:50



DŘEVĚNÉ KONSTRUKCE LEPENÉ LAMELOVÉ DŘEVO GL24
DŘEVĚNÉ KONSTRUKCE HRANOLY KVH min. C20
Povrchová úprava DK:
impregnace proti dřevokaz.hmyzu a škůdcům, následně lazura dle arch.stav.řeš.
TŘÍDA OCELI S235, S355
ŠROUBY JAKOSTI 8.8. NOSNÉ SPOJE
KOTEVNÍ ŠROUBY OCELOVÉ CHEMICKÉ KOTVY závit.tyč 8.8.
Třída proveditelnosti konstrukce EXC2 (dle ČSN EN 1090-2)
Ocelové a dřevěné konstrukce navrženy dle:
ČSN EN 1990 (zásady navrhování konstrukcí)
ČSN EN 1991 (zatížení konstrukcí)
ČSN EN 1993 (navrhování ocelových konstrukcí)
ČSN EN 1090-2 (provádění ocelových konstrukcí)
ČSN EN 1995 (navrhování dřevěných konstrukcí)
Povrchová úprava OK:
povrchová úprava otryskat na stupeň Sa2.5, zárovň zinek tl.0,085mm
POZN.
Před započatím výroby ocelových a dřevěných konstrukcí je nutné provést zaměření všech rozměrů navazujících konstrukcí na místě stavby a případný rozpor s projektovou dokumentací řešit s projektantem - statikem.
Na tento stupeň projektové dokumentace musí být vypracován další stupeň PD - prováděcí dokum. OK a DK
Výrobní dokumentace OK musí být před započatím výroby schválena projektantem - statikem.

0,000 = 210,50 m n.m. B.p.v.		
INVESTOR: Město Znojmo, Obecní 112, 669 22 Znojmo		
KRYTÝ BAZÉN ZNOJMO - LOUKA		
STUPĚŇ: DOKUMENTACE PRO STAVEBNÍ POVOLENÍ		
AUTOR: ING. ARCH. ALEŠ BURIAN ING. ARCH. GUSTAV KRIVINKA		GENERALNÍ PROJEKTANT: ARCHITEKTONICKÁ KANCELÁŘ BURIAN - KRIVINKA, s.r.o. KALVODVOR 13, 662 01 BRNO TEL. 542 218 817, WWW.BURIANKRIVINKA.CZ
D.1.2. STAVEBNĚ-KONSTRUKČNÍ ŘEŠENÍ - DK		STAVEBNÍ OBJEKT: SO101
VEDOUČÍ PROJEKTANT: ING. ARCH. ALEŠ BURIAN	FIRMA:	1:50
ZODPOVĚDNÝ PROJEKTANT: ING. JAROMÍR ŠMERDA		
VYPRACOVÁV: ING. JAROMÍR ŠMERDA		
KONTROLOVAL: ING. LADISLAV HARTY		
NÁZEV VÝKRESU	DATUM: PROSINEC 2018	
PŮDORYS STŘECHY NAD ŠÁTNAMI	MĚŘÍTKO:	
	PARE:	ČÍSLO VÝKRESU: D.1.2.24